

Permanenter Überwachungsmonitor für Handgelenkband und Arbeitsfläche



Übersicht

Der Multi-Mount Monitor überwacht permanent die Erdung eines Bedieners und einer ESD Arbeitsfläche. Ebenso wird die Anwesenheit des 1 Megaohm Sicherheits-Widerstandes des Handgelenkbandes überprüft. Befestigungslaschen am Multi-Mount Monitor ermöglicht eine einfache und sichere Installation am Arbeitsplatz. Trennt sich der Benutzer unbeabsichtigt von der Erdung wird ein visueller und akustischer Alarm innerhalb ausgelöst.

Die Erdung einer Arbeitsfläche (< 10 Megaohm) wie Tischplatte oder Tischmatte wird vom Multi-Mount Monitor ebenfalls überwacht.

Ein optional erhältlicher Alarmgeber (Artikel-Nummer: EP0205023) erhöht die Alarmsicherheit beträchtlich.

Der Multi-Mount Monitor basiert auf der bewährten Wave Distortion Technology, bei der eine 1.2V Testspannung erzeugt wird (1-2 Mikroampere). Die durch die Prüfspannung erzeugte Sinuswelle wird auf Verzerrungen hin überwacht. Sobald der Bediener oder die Arbeitsoberfläche keine korrekte Erdung mehr besitzen wird dies in einer sehr kurzen Reaktionszeit (< 50 Millisekunden) festgestellt und über den internen Alarmgeber visuell und akustisch dargestellt.

Anschlüsse und Funktionen

A Schalter für Überwachung der Arbeitsfläche

Stellen Sie den Schiebeschalter auf die linke Seite um die Überwachung der Arbeitsfläche abzuschalten. In der Grundeinstellung ist die Überwachung der Arbeitsflächen eingeschaltet (rechte Position).

B Lautstärkereglung für den Summer.

Drehen Sie das Potentiometer im Uhrzeigersinn, um die Lautstärke des Warntons zu erhöhen, gegen den Uhrzeigersinn um die Lautstärke zu verringern.

C Anschluss Handgelenksband.

Der Anschluss ist als Bananenbuchse ausgelegt. Im Lieferumfang ist jedoch auch ein Adapter für DK 10 enthalten.

D LED Status für Bediener.

Leuchtet grün wenn der Benutzer korrekt geerdet ist. Bei Störung leuchtet die LED rot und ein akustisches Signal ertönt.

E LED Status für Arbeitsfläche.

Leuchtet grün wenn die Arbeitsfläche korrekt geerdet ist. Bei Störung leuchtet die LED rot und ein akustisches Signal ertönt.

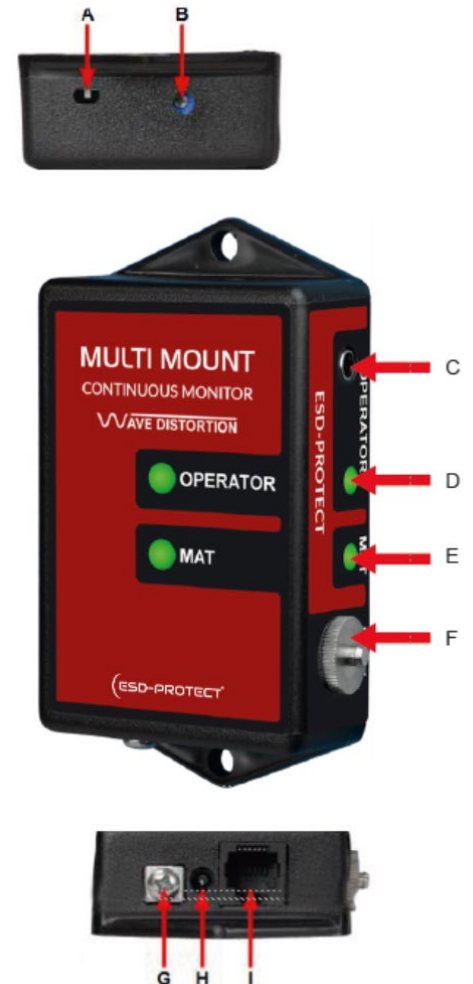
F Parkposition

Erlaubt dem Bediener seine Verbindung zum Handgelenksband zu trennen, ohne dass ein Alarm ausgelöst wird. Dazu muss kurz der Druckknopf der Parkposition berührt werden. Danach sollte innerhalb von 10 Sekunden das Kabel vom Handgelenksband gelöst und auf die Parkposition gesteckt werden.

G Anschluss Arbeitsfläche.

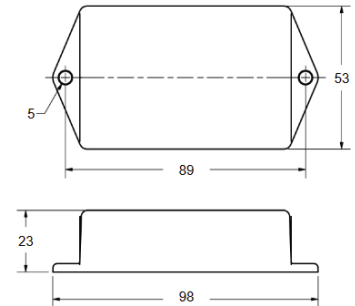
H Anschluss Netzteil

I Anschluss für externen Alarmgeber (EP0205023)



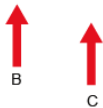
Montage und Maße

Der Multi-Mount Monitor ist seitlich mit Befestigungslaschen ausgestattet. Damit lässt sich der Überwachungsmonitor einfach und schnell am Arbeitsplatz anbringen. Die Montagemaße entnehmen Sie bitte den seitlich angezeigten Skizzen.



Externer Alarmgeber

(als Zubehör unter Artikel-Nummer: EP0205023 erhältlich)



A Multi-Mount Anschluss.

Verbindung zum Überwachungsmonitor.

B LED Status für Bediener.

Leuchtet grün wenn der Benutzer korrekt geerdet ist. Bei Störung leuchtet die LED rot und ein akustisches Signal ertönt.

C LED Status für Arbeitsfläche.

Leuchtet grün wenn die Arbeitsfläche korrekt geerdet ist. Bei Störung leuchtet die LED rot und ein akustisches Signal ertönt.





Lieferumfang Externer Alarmgeber

- Externer Alarmgeber mit LED und Tongeber
- Anschlusskabel für Multi-Mount Monitor
- 2 Schrauben zur Montage
- Klebeband zur Montage

Inbetriebnahme

1. Entnehmen Sie den Multi-Mount-Monitor aus dem Karton, und überprüfen Sie den Lieferumfang.

Lieferumfang:

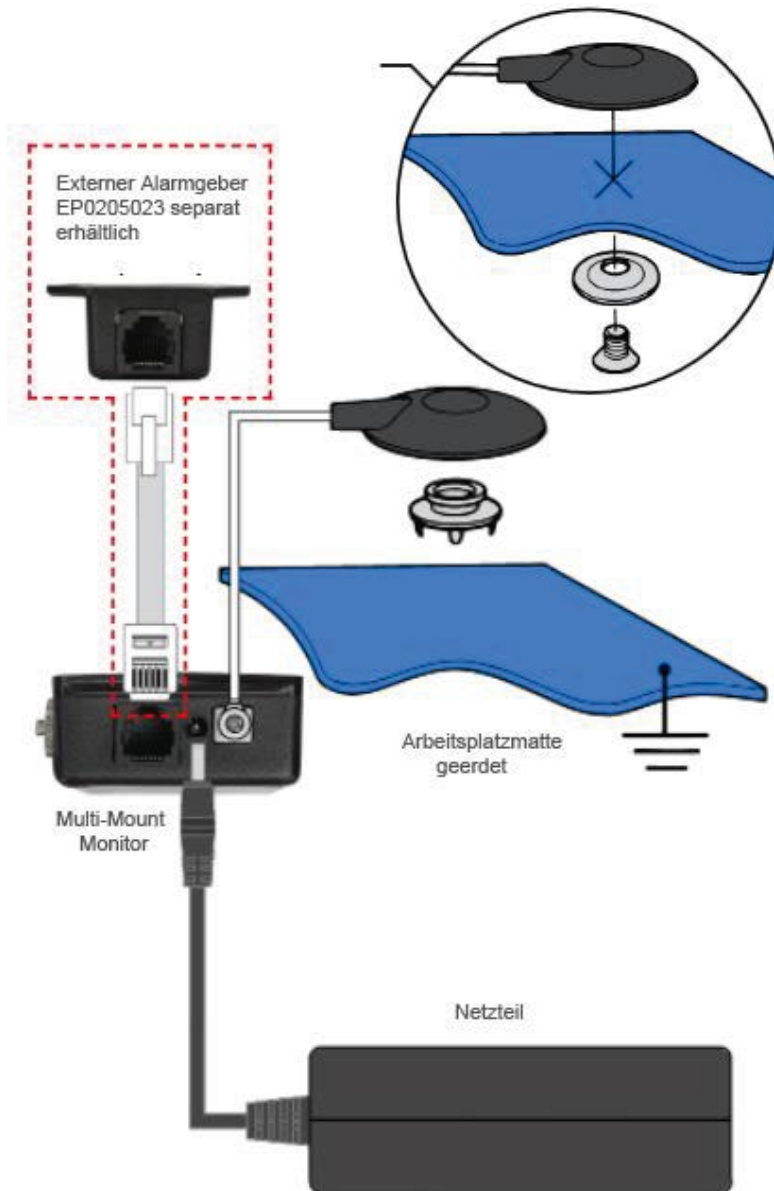
- 1 Multi-Mount Monitor
- 1 Kabel (weis) für Arbeitsplatzmatte
- 1 Klettband, 51mm
- 1 Senkscheibe
- 1 Flachkopfschraube, 6-32 x 1/4"
- 2 Linsenkopfschraube, #6 x 3/8"
- 1 DK 10mm Adapter für Parkposition
- 1 10mm DK Adapter
- 1 Netzteil, 24VDC
- 1 Kalibrierungszertifikat



2. Suchen Sie eine geeignete Steckdose oder Erdungspunkt in der Nähe des Multi-Mount Monitor, und testen Sie die korrekte Erdung.

3. Bestimmen Sie den Montageort des Multi-MountMonitors. Die Anschlüsse sollten für den Bediener gut erreichbar und die LEDs sollten gut sichtbar sein. Verschrauben Sie den Multi-Mount Monitor sicher an seinem Platz.

Bedienungsanleitung



4. Verbinden Sie die Arbeitsfläche (Arbeitsmatte) mit dem Mattenanschluss **G**. Stellen Sie sicher, dass sich der Schiebeschalter A in der richtigen Position befindet.

5. Legen sie Ihr Handgelenkband an und verbinden Sie sich über das Verbindungskabel mit der Buchse (bzw. Adapter) **C**. Die beiden LEDs am Monitor sollten nun dauerhaft grün leuchten.

6. Wenn Sie den Arbeitsplatz verlassen möchten, ohne dass ein Alarm ausgelöst wird, gehen Sie bitte wie folgt vor:

Berühren Sie kurz den Adapter der Parkposition **F**. Sie haben nun 10 Sekunden Zeit, in diesem Zeitraum wird kein Alarm ausgegeben.

Nutzen Sie diese Zeit um Ihr Kabel vom Handgelenkband zu lösen und auf die Parkposition **F** zu stecken.

Kalibrierung

Der Multi-Mount Monitor sollte in regelmäßigem Abstand, wir empfehlen ein Intervall von zwei Jahren, überprüft und kalibriert werden. Damit soll eine dauerhafte Funktion gewährleistet werden.

Zur Überprüfung der Grenzwerte und Kalibrierung von Überwachungsmonitoren:

Kalibriereinheit

Art-Nr.: EP0205024



Technische Daten	
Stromversorgung Netzteil	240 V AC, 50/60 Hz
Stromversorgung Monitor	24 V DC, 150 mA
Testlimit Bediener (Handgelenkband)	500 K Ω bis 10 M Ω
Testlimit Arbeitsfläche	10 M Ω (\pm 10%)
Testspannung Bediener	1.2 V peak-to-peak bei 1.2 μ A
Testspannung Arbeitsfläche	5 - 7.5 V
Reaktionszeit bei Alarm	< 50 ms