

ESD-Arbeitsmantel

Artikel:	ESD-PROTEX Arbeitsmantel
Artikelnummer:	EP10040XX



1. Materialeigenschaften

1.1.	Materialzusammensetzung	64% Polyester 33% Baumwolle 3% Leitfaser
1.2.	Gewicht (g/m ²)	180 gr/m ²
1.3.	Raster	Kohlenstofffasergitter 0,5 cm
1.4.	Widerstand	10 ⁶ Ω - 10 ⁹ Ω
1.5.	Elektrostatische Spannung	0,2μC/m ²
1.6.	Farbechtheit	4-5

2. Pflegeempfehlung

2.1.	Waschen	(kein aggressives Alkali), neutrales Waschmittel, kein Weichspüler, Waschtemperatur unter 60°C
2.2.	Trocknungstemperatur	Trocknungstemperatur unter 60°C
2.3.	Bügeltemperatur	unter 100 °C
2.4.	Anzahl Waschzyklen bei Aufrechterhaltung der Schutzeigenschaften/Leitfähigkeit	50, dann empfehlen wir regelmäßige Tests nach IEC-61340-5-2: 2002
2.5.	Lagerung	Die Kleidung sollte in trockenen und belüfteten Bedingungen, vor Feuchtigkeit, Schmutz und mechanischer Beschädigung geschützt, gelagert werden. Wir empfehlen eine Lagerung, vor Wärmequellen und Lichteinstrahlung geschützt, in Regalen oder auf Lagergittern. Max. Lagerzeit: 2 Jahre.

3. Antistatische Eigenschaften nach folgenden Normen

3.2.	Norm	PN-EN 61340-5-1, PN-EN 1149-5:2009
-------------	------	------------------------------------

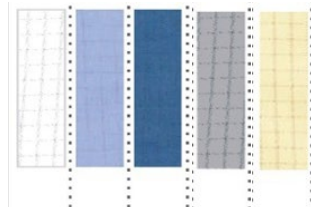
4. Technische Eigenschaften

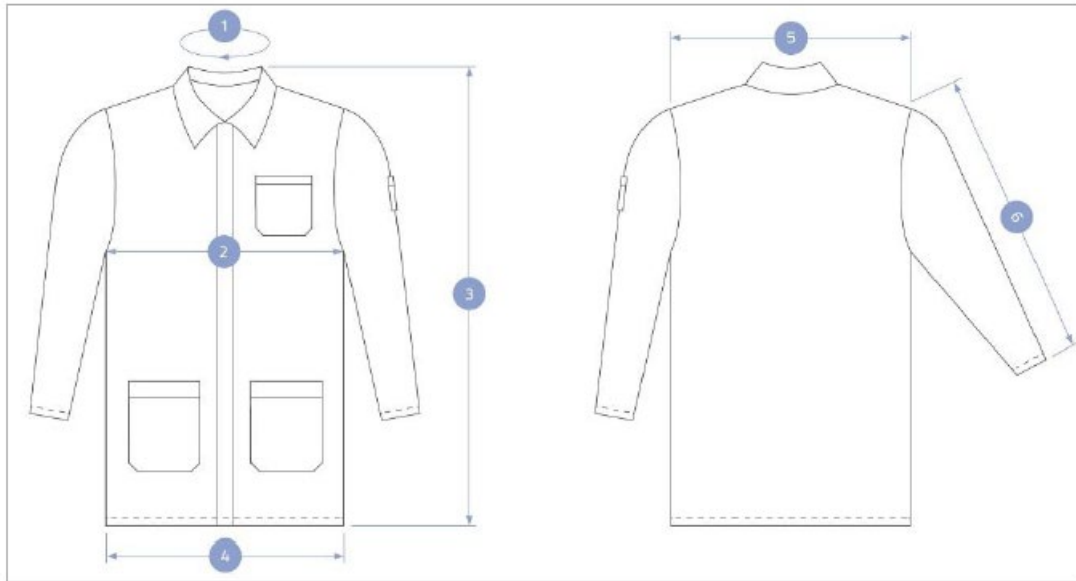
4.1	Verwendung	Antistatische Arbeitskleidung ist für die Anwendung in ESD-Bereiche, in dem elektrostatische Ladung vom menschlichen Körper abgeleitet werden muss, konzipiert. Während der Arbeit sollte die Kleidung weder geöffnet noch ausgezogen werden. Die Antistatische Kleidung muss die Kleidung des Benutzers vollständig bedecken. Die tragende Person muss ordnungsgemäß geerdet sein (z. B. durch das Tragen geeigneter Schuhe oder ein an eine Erdungsleiste angeschlossenes Handgelenkband). Widerstand zwischen Mensch und Erde muss weniger als 108Ω betragen. Wir empfehlen das Tragen von kurzer Kleidung unter der antistatischen Kleidung.
-----	------------	---

5. Details

5.1	Passform	Unisex
5.2	Größen	Standard von XS-4XL
5.3	Verschlussart	Druckknöpfe, verdeckt
5.4	Außentaschen	zwei untere, eine Brusttasche auf der linken Seite, Tasche am linken Ärmel
5.5	ESD-Kennzeichnung	Auf der Brusttasche aufgestickt, gelb/schwarz ESD-Symbol
5.6	Ärmel	Druckknöpfe am Saum

6. Farben





	XS	S	M	L	XL	2XL
1	45,5	46,5	46,5	47,5	47,5	49
2	46	48	50	52	54	56
3	80	85	90	95	100	105
4	58	60	62	64	66	68
5	46	47	48	49	50	51
Ärmel						
6	60	62	64	66	68	68

Normabweichungen von ± 5% möglich.